

Vážení obchodní partneři, předkládáme Vám další číslo vydání našeho Newsletteru. Věříme, že v něm naleznete zajímavé informace.

Kolektiv autorů

## Další dodávky na velké stavby

Společnost **SAINT-GOBAIN GLASS SOLUTIONS CZ, s.r.o.** dodává na další velké stavby v Evropě. Jednou ze staveb je **Sovereign Square**, Leeds, Anglie. Jedná se o velké administrativní centrum s kanceláři o ploše 25.000 m<sup>2</sup> a obchody o ploše 5.000 m<sup>2</sup>.



Na tuto stavbu jsme dodávali 3000 m<sup>2</sup> celoplošných potisků SGG **Seralit<sup>®</sup> Evolution** a částečných potisků SGG **Seralit<sup>®</sup> Litex**.

Významnou stavbou jistě je komplex **Copenhagen Towers** v Dánsku.



Tato stavba je momentálně označovaná za největší ekologicky stavěnou budovu

v zemi. A to nejen stavební konstrukcí, ale i jejími nízkoenergetickými parametry zajišťujícími minimum produkce oxidu uhličitého. Je osazena mimo jiné integrovanými solárními panely a chladícím podzemním systémem se zdrojem vody v hloubce 100 metrů. Součástí komplexu jsou kancelářské prostory a nový, čtyřhvězdičkový Plaza Hotel s 25 podlažími. Společnost **SAINT-GOBAIN GLASS SOLUTIONS CZ, s.r.o.** dodává 10.000 m<sup>2</sup> skel ve složení 4.500 m<sup>2</sup> trojskel a zbývající část vrstvená skla SGG **Stadip** s potiskem SGG **Seralit<sup>®</sup> Evolution**.

Další stavbou, kterou bychom chtěli zmínit, je **ÖBB Headquarters Vienna** ve Vídni. Nachází se na jižním nádvoří nového Vídeňského hlavního nádraží. Budova je vybavena externí dvojitou fasádou, která využívá sluneční energii k získávání elektrické energie a k vytápění. Velmi nízká celková spotřeba energie je dosahována též díky použitým materiálům schopným regenerovat odpadní teplo.



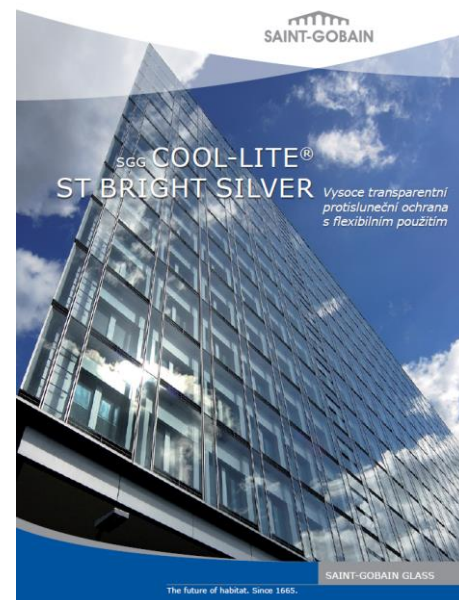
V tomto případě naše dodávky byly složeny jednak z izolačních dvojskel s produktem SGG **Planitherm<sup>®</sup> ONE** v množství 8.500 m<sup>2</sup> a dále 3.500 m<sup>2</sup> vrstvených skel pro zábradlí.

## Novinky v produktech

### SGG Cool-Lite<sup>®</sup> ST Bright Silver

Pokovení se stříbrnou barvou a neutrální reflexí. Alternativa k dříve používanému SGG **Antelio<sup>®</sup>**. Parametry nového

pokovení jsou: TL 68%, RL 31%, g 71%, Ug 5,7. Může být ohýbán, laminován k PVB i dodatečně potitštn. Je určen především na double-skin fasády, okna a skleněné žaluzie.



Novinka je dostupná v rozměru PLF – 6000 x 3210 mm a v tloušťkách 6, 8 a 10 mm. Není však standardní skladovou položkou a bude objednávan výhradně na projektové zakázky. V rámci marketingové podpory je obsažena v aplikacích **Calumen II**, **GlassPro** a byla též vydána tištěná brožura.

## Novinky v naší firmě

### Fúze

Jak jste již byli informováni prostřednictvím našeho Newsletteru, společnost **SAINT-GOBAIN GLASS SOLUTIONS CZ, s.r.o.** projde přeměnou a 1. 10. 2014 bude začleněna do společnosti **Saint-Gobain Construction Products CZ a.s.** Tím se stane její pátou divizí (divizí GLASSOLUTIONS), a to vedle stávajících divizí **Isover**, **Rigips**, **Weber** a **Ecophon**. Veškerá práva a povinnosti přecházejí na nástupnickou společnost.

**SAINT-GOBAIN GLASS SOLUTIONS CZ, s.r.o.**

Sklenářská 643/7 • 619 00 Brno • Česká republika • IČ: 251 35 449;  
Společnost je zapsána v OR vedeným Krajským soudem v Brně, oddíl C, vložka 68130

Tel. + 420 543 426 111 • Fax + 420 543 426 110 • [www.glassolutions.cz](http://www.glassolutions.cz)  
Zpracovali : Pavel NEČAS a Pavel VLASÁK, [newsletter@glassolutions.cz](mailto:newsletter@glassolutions.cz)

## Nové bankovní spojení

Těž jsme Vás před časem samostatnou zprávou informovali, že měníme čísla bankovních účtů. Nová čísla jsou: Pro platby v CZK 2062100209/2600, Pro platby v EUR 2062100305/2600 (IBAN CZ852600000002062100305; SWIFT CITICZPX). Oba nové účty jsou vedeny u Citibank Europe plc, organizační složka. Děkujeme všem, kteří již začali platit na nové účty, a ty ostatní žádáme o provedení změny. Účty výše uvedené budou platné i po fúzi.

## Jak získat CE dokumenty k zakoupenému výrobku

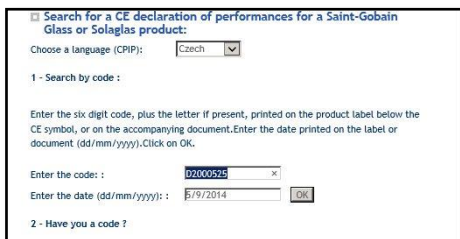
Jedinečný kód výrobku najdete na výrobním štítku anebo na faktuře ve stejném řádku kde je název výrobku.

CE 06 // EN 1279-5 // Kód: D2000525

Na našich webových stránkách je pak tlačítko CE, kterým se přepnete na stránku s prohlášeními o vlastnostech.



Zde ve spodní části opíšete do okénka kód výrobku.



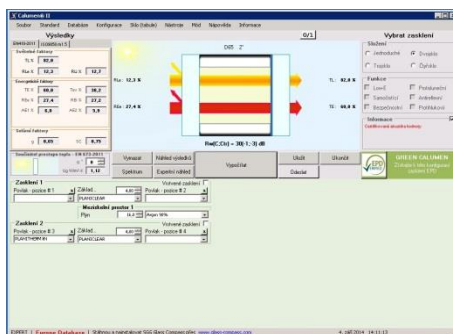
Potvrdíte tlačítkem OK a otevře se vám nové okno s prohlášením o vlastnostech.

DoP - Windows Internet Explorer			
Kývadlová zkouška odolnosti proti nárazu	3		NPD
Odnost proti náhlé změně teploty a teplotním rozdílům	K	4	40°K/40°K
Odolnost proti vetru, sněhu, trvalému zatížení a/nebo vyvolaným zatížením tabule skla	mm	4	4/16/4
<b>Použití při snižování hluku</b>			
Primární vzduchová neprůzvučnost	dB	3	30(-1;-3)
<b>Použití při úspore energie</b>			
Emissivita $\epsilon_s$		3	NPD
Hodnota U	W/(m <sup>2</sup> ·K)	3	1.1
propustnost světla $\tau_v$		3	0.80
Odraz světla $\rho_s/\rho_v$		3	0.12/0.12
Propustnost sluneční energie $\tau_s$		3	0.56
Odraz sluneční energie $\rho_s/\rho_v$		3	0.29/0.28
Hodnota g		3	0.63
Trvanlivost		3	PASS
NPD - žádný ukazatel není stanoven Argon 90%; PLANITHERM ULTRA N on face 3			
Vlastnost výrobku uvedená je ve shodě s vlastností uvedenou. Toto prohlášení o vlastnostech se vydává na výhradní odpovědnost výrobce uvedeného.			

V jeho spodní části pak symbolem tiskárny dokument vytisknete na vaší tiskárně.

## Důležitá aktualizace Calumenu II

Byla vydána další aktualizace výpočetního programu s číslem 1.3.0. Obsahuje již základní sklovinu SGG Planiclear, nová pokovení SGG COOL-LITE ST BRIGHT SILVER a také SGG Planitherm XN.



Ve spojení s tímto programem by bylo asi dobré zopakovat jednu více či méně známou skutečnost. Tento program umožňuje získat na počítané složení skel i **Environmentální prohlášení o produktu (EPD)**.

Toto prohlášení vám potvrzuje, že dopady tohoto produktu na životní prostředí byly

posouzeny v průběhu celého jeho životního cyklu. EPD tohoto výrobku bylo ověřeno nezávislou třetí stranou. Podrobnější informace získáte na našich webových stránkách nebo na <http://epd.glassolutions.eu/>.



## Posílejte Vaše fotografie do našeho kalendáře

Připravujeme vydání stolního kalendáře pro rok 2015. Pokud tam i Vy, respektive Vaše firma, chcete mít nějakou fotografii naší společné reference, můžete nám ji zaslat. Digitální soubor v běžné kvalitě pro formát 10x15cm prosím zasílejte na adresu [pavel.vlasak@glassolutions.cz](mailto:pavel.vlasak@glassolutions.cz).

Do předmětu zprávy napište FOTO a do textu uveďte název reference, město kde je umístěna. Dále pak jméno firmy, která ji realizovala. Součástí zprávy musí být i prohlášení, že k fotografii máte vlastnická práva pro zveřejnění. Fotografie posílejte do konce měsíce září. Následně zasedne komise, která fotografie vybere. Vložení fotografie do našeho kalendáře je bezplatné.

**SAINT-GOBAIN GLASS SOLUTIONS CZ, s.r.o.**

Sklenářská 643/7 • 619 00 Brno • Česká republika • IČ: 251 35 449;  
Společnost je zapsána v OR vedeným Krajským soudem v Brně, oddíl C, vložka 68130

Tel. + 420 543 426 111 • Fax + 420 543 426 110 • [www.glassolutions.cz](http://www.glassolutions.cz)  
Zpracovali : Pavel NEČAS a Pavel VLASÁK, [newsletter@glassolutions.cz](mailto:newsletter@glassolutions.cz)

