

JAK SI SPRÁVNĚ VYBRAT SKLENĚNÉ ZÁBRADLÍ

Základní informace důležité pro výběr skla.

S výběrem skla pro celoskleněné zábradlí nebo balkonové výplně by měl poradit projektant. Pokud ho nemáte, může toto částečně zastoupit dodavatel. Dobrého dodavatele poznáte tak, že Vám umí nejen odpovědět na všechny otázky, ale bude vše umět také doložit patřičnými dokumenty.

Jaké vlastnosti je třeba zohlednit při výběru skla?

- Vzhled Barva, průhlednost/ průsvitnost, viditelná reflexe – zrcadlení.
- Bezpečnost Dostatečná odolnost proti prasknutí a následnému rozbití, které by způsobilo pád osob do prostoru za ním umístěným.
Volba vhodné konstrukce a složení se určuje:
- Normou ČSN 74 33 05 – Ochranná zábradlí
 - Jejich způsobem uchycení – typ nosné konstrukce ve skupině A až E
 - Způsobem uchycení madla
 - Maximálním rozměrem
- Statika Povinnost zřídit zábradlí na okraji pochůzných ploch je dána rozměrem volného prostoru před touto plochou. Dále pak typem přístupu (omezený, volný - dospělé osoby, provozy pro děti a hlediště se zatemněním).
- Údržba Sklo je krásný materiál, ale vyžaduje údržbu. V dnešní době je ale možné vybrat si skla, která mají úpravy pro snadnější čištění a větší odolnost proti poškrábání.

Základní druhy skel používaných při konstrukci skleněných zábradlí:

- Sklo „lepené“ (správně: vrstvené). Základní sklovina pro výrobu zábradlí a zábradelních výplní. Jedná se o jakýsi sendvič sklo-folie-sklo. Díky této skladbě sklo i při případném prasknutí zůstává držet na folii. Nejčastěji se používají dvě vrstvy skla a vrstva folie v různých tloušťkách.
- Sklo „kalené“ **ESG** (správně: tepelně tvrzené). Základní sklo projde ve výrobě procesem kalení, čímž se změní jeho vlastnosti. Kalené sklo je pevnější. U exponovanějších míst se používá jako vrstvy, které se následně slepí. Tepelně tvrzené sklo má specifickou vlastnost: pokud se rozbije, rozpadne se na malé, neostré kousky, díky tomu je považováno za bezpečné. Tepelně tvrzené sklo může, vlivem nečistot ve sklovině, samovolně prasknout. Proto se doporučuje provést zkoušku HST (Heat-Soak Test). Ohřevem ve zvlášť k tomu určené peci se tyto nežádoucí příměsky ve skle odhalí již v době výroby.
- Sklo „polokalené“ **TVG** (správně: tepelně zpevněné). Samo o sobě není toto sklo bezpečnostní. Používá se ve vrstveném provedení, kde už je považováno za bezpečné. Tepelně zpevněné sklo má specifickou vlastnost: pokud se rozbije, vytvoří klasické (šavlovité) střepy a nikoliv množství malinkých a neostrých střepeů jako sklo ESG.,



Při výběru vhodného materiálu máme mnoho variant. Popíšeme si je postupně:

1. Zdrojové floatové sklo (čiré, extračirém a probarvené ve hmotě).

Sklovina bez jakýchkoliv dalších úprav povrchů. Sklo je plně průhledné, bez stupně intimity a estetického působení v interiéru. V základním provedení nemá bezpečnostní vlastnosti. Jedná se o výchozí prvek, kterým ovlivňujeme estetické působení výrobku. Bezpečnost zajišťujeme až následnými úpravami ve výrobě.

2. Ornamentní sklo.

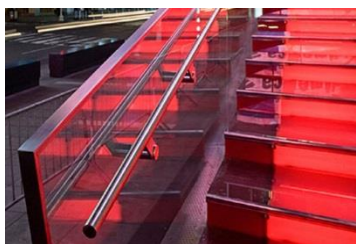
Čirá nebo matná sklovina se vzorem různých typů a stupňů průhlednosti. Lze je vyrobit i jako tepelně tvrzené. Sklo je dle svého dekoru a provedení různě průhledné a průsvitné. Stupeň intimity a estetického působení v interiéru je přímo závislý na vybraném typu ornamentu.

3. Satinované sklo.

Chemicky leptaná sklovina. Sklo je plně průsvitné a matné. Ve standardním provedení je satinovaná strana náročnější na údržbu.

Mimo standardní satinované sklo rovněž nabízíme sklo se speciálním povrchem, **LuxRaff® Regular Antiscratch**. To už má satinovanou vrstvu ve speciální úpravě. Sklo je odolné proti poškrábání a špinění. Svým matováním zajišťuje intimitu.

U zábradlí a balkonových výplní máme možnost vybírat z velkého množství sklovin a jejich povrchů.



Folie pro jejich svrstvení může být i v barevném provedení. Dokonce je možné dosáhnout i odstínu Ral namícháním různých typů folií. Můžeme použít i potisk keramickou barvou bez příměsi olova. Ta se

následně tepelně tvrdí společně s potlaštěnou sklovinou a oba materiály tak získají větší odolnost. Potisk může být celoplošný nebo se vzorem vytvořeným za pomoci síta.

Závěr:

V případě výběru myslíte nejen na estetiku, ale i na svoji bezpečnost. Pečlivě zvažujte způsoby použitím a možná rizika která se mohou naskytnout. Pár ušetřených korun nevynahradí bolest po úrazu či nějaké vážnější následky. Celoskleněné zábradlí, při normálním užívání, mají dlouhodobou životnost a nepožijeme si tak jen nějakou sezóní záležitost.

Také si můžete přečíst:

JAK SI SPRÁVNĚ VYBRAT IZOLAČNÍ SKLO
JAK SI SPRÁVNĚ VYBRAT OBKLADOVÉ SKLO KE KUCHYŇSKÉ LINCE
JAK SI SPRÁVNĚ VYBRAT POCHOZÍ SKLO NA SCHODIŠTĚ
JAK SI SPRÁVNĚ VYBRAT IZOLAČNÍ SKLO NA CELOSKLENĚNÝ SVĚTLÍK
JAK SI SPRÁVNĚ VYBRAT SKLO NA SPRCHOVÝ KOUT

